

DE LA FORMATION INITIALE  
AU DÉVELOPPEMENT DES COMPÉTENCES



IFAS

ST VALLIER - ST MARCELLIN - TOURNON



# CATALOGUE DES FORMATIONS 2025

*Table des*

# SOMMAIRE

Éditorial .....	3
Diplôme d'État Aide-Soignant.....	4
Nouveaux actes aide-soignant.....	8
Agent d'accompagnement dans les gestes de la vie courante.....	12
Assistant de soins en gérontologie.....	15
Formation au raisonnement clinique.....	18
Tuteur dans la formation clinique aide-soignant.....	21
Pratiques et valeurs en soin, comprendre et agir en tant que soignant :.....	24
Formation sur mesure.....	27
Notre équipe.....	28
Où sommes-nous ?.....	32
Nous contacter.....	33
Comment s'inscrire / Quelques chiffres.....	34



# *Éditorial des* **IFAS**

La formation de futurs professionnels aides-soignants est un des axes stratégiques des Instituts de Formation d'Aide-Soignants (IFAS) de Saint Vallier (Hôpitaux-Drome-Nord) de Saint Marcellin (Centre Hospitalier Intercommunal Vercors Isère)) et de Tournon sur Rhône (Centre Hospitalier de Tournon), avec une capacité de formation de 112 élèves.

Nos IFAS sont agréés par la Région Auvergne Rhône Alpes pour la formation aide-soignante et ont obtenu en 2024 la certification QUALIOPI qui constitue un gage de qualité des dispositifs proposés pour l'ensemble de ses formations.

Depuis 2018, en complément de la formation diplômante, nos 3 IFAS proposent des formations continues adaptées aux besoins de différentes catégories de personnels.

Depuis décembre 2022, nos IFAS adhèrent au principe de la charte qualitative H+ d'accueil et d'accompagnement des personnes en situation de handicap en formation.

Nous nous engageons à mettre en place un accompagnement adapté aux besoins.

Vous trouverez dans ce catalogue nos offres de formation.

Les équipes des IFAS de Saint Vallier, Saint Marcellin et Tournon-sur-Rhône, vous souhaitent une année riche en développement des compétences et sont à votre écoute.

*“Savoir pour prévoir afin de pouvoir”  
Auguste COMTE*

## LE MÉTIER

En tant que professionnel de santé, l'aide-soignant est habilité à dispenser des soins de la vie quotidienne ou des soins aigus pour préserver et restaurer la continuité de la vie, le bien-être et l'autonomie de la personne dans le cadre du rôle propre de l'infirmier, en collaboration avec lui et dans le cadre d'une responsabilité partagée.

Diplôme de  
niveau 4  
catégorie B



## 3 MISSIONS REFLÉTANT LA SPÉCIFICITÉ DU MÉTIER

1	2	3
<b>Accompagner la personne dans les activités de sa vie quotidienne et sociale dans le respect de son projet de vie.</b>	<b>Collaborer au projet de soins personnalisé dans son champ de compétences.</b>	<b>Contribuer à la prévention des risques et au raisonnement clinique interprofessionnel dans différents contextes.</b>

## DELAIS D'ACCES

Cursus classique : Les dates d'inscription sont déterminées en Inter IFAS au niveau régional en début d'année civile. La diffusion des dates d'inscription et de sélection s'effectue courant du premier trimestre pour une entrée en formation la dernière semaine du mois d'août ou au plus tard le premier jour ouvré du mois de septembre.

Cursus apprentissage (sur le site IFAS de St Vallier) : Nous recevons les demandes toute l'année pour une entrée en formation en janvier ou au plus tard février.

## MILIEU PROFESSIONNEL

**4 STAGES** (pour les parcours complets de formation) dont au moins :

- 1 auprès de personnes en situation de handicap physique ou psychique
- 1 auprès de personnes âgées
- 1 expérience de nuit
- 1 expérience de week-end

Un stage de sept semaines, réalisé en fin de formation et précédant la dernière semaine de formation, permet l'exploration ou la consolidation du projet professionnel et le renforcement des compétences de l'apprenant afin de valider l'ensemble des blocs de compétences. Il doit être réalisé en continu et ne peut être fractionné.

**PERIODE A**  
5 semaines



**PERIODE B**  
5 semaines



**PERIODE C**  
5 semaines



**PERIODE D**  
7 semaines

## CURSUS PAR LA VOIE DE L'APPRENTISSAGE avec le CFA IFA des Alpes:

L'IFAS propose une formation par la voie de l'apprentissage sur le site de St Vallier dont la durée est de 18 mois. Nous recevons les demandes toute l'année pour une entrée en formation en janvier ou au plus tard février.



## ÉVALUATION DES COMPÉTENCES

### **PORTFOLIO NATIONAL**

- Outil primordial de l'élève pour assurer le suivi des périodes de formation en milieu professionnel en lien avec l'IFAS
- Permet d'assurer le suivi des périodes de formation en milieu professionnel effectuées par l'apprenant
- Contribue à l'acquisition progressive des compétences en fonction de critères d'évaluation

### **ÉVALUATION PAR BLOCS DE COMPÉTENCES**

- Evaluations écrites, orales, études de situations/pratiques simulées + Evaluation des compétences en stage.
- Le projet pédagogique des IFAS de Saint Vallier, Tournon et Saint Vallier prévoit 2 visites de stage au cours de l'année de formation.

*100 % de réussite au D.E de Juillet 2024*

# ALTERNANCE INTEGRATIVE

Pour les parcours complets de formation :

**770 heures de formation théorique** (22 semaines)

**770 heures de formation clinique** (22 semaines)

**1540 heures** (44 semaines)

---

## LES NOUVEAUX ACTES DE SOINS RÉALISABLES PAR LES AIDES SOIGNANTS\*

- **Évaluation du changement de l'état clinique de la personne**
  - Saturation en oxygène
  - Glycémie capillaire
  - Mesure du périmètre crânien
  - Calcul de l'IMC
- **Réalisation des soins en situation aigue**
  - Réalisation d'aspiration endo-trachéale sur orifice trachéal cicatrisé et non inflammatoire
  - Oxygénothérapie : changement de lunette à oxygène courbe avec tubulure sans intervention sur le début mètre
  - Pose et changement de masque pour aide à la respiration en situation stable en situation chronique
  - Recueil aseptique d'urines hors sonde urinaire
  - Pose de suppositoire (d'aide à l'élimination)
  - Lavage oculaire et instillation de collyre
- **Aide aux soins réalisés par l'infirmier**
  - Prise ou aide à la prise de médicaments sous forme non injectable
  - Application de crème ou pommade
  - Participation à l'animation d'un groupe à visée thérapeutique

*\*liste non exhaustive*

---

*S'engager dans un  
métier qui a du sens*





# FORMATION

Des allègements ou des dispenses de parcours sont prévus selon le profil de l'élève

BLOCS DE COMPETENCES	COMPETENCES	MODULES DE FORMATION
<b>BLOC 1</b> <b>Accompagnement et soins de la personne dans les activités de sa vie quotidienne et de sa vie sociale</b>	1. Accompagner les personnes dans les actes essentiels de la vie quotidienne et de la vie sociale, personnaliser cet accompagnement à partir de l'évaluation de leur situation personnelle et contextuelle et apporter les réajustements nécessaires	<b>Module 1. Accompagnement d'une personne dans les activités de sa vie quotidienne et de sa vie sociale</b>
	2. Identifier les situations à risque lors de l'accompagnement de la personne, mettre en œuvre les actions de prévention adéquates e les évaluer	<b>Module 2. Repérage et prévention des situations à risque</b>
<b>BLOC 2</b> <b>Évaluation de l'état clinique et mise en œuvre de soins adaptés en collaboration</b>	3. Évaluer l'état clinique d'une personne à tout âge de la vie pour adapter sa prise en soins	<b>Module 3. Évaluation de l'état clinique d'une personne</b>
	4. Mettre en œuvre des soins adaptés à l'état clinique de la personne	<b>Module 4. Mise en œuvre des soins adaptés, évaluation et réajustement</b>
	5. Accompagner la personne dans son installation et ses déplacements en mobilisant ses ressources et en utilisant les techniques préventives de mobilisation	<b>Module 5. Accompagnement de la mobilité de la personne aidée</b>
<b>BLOC 3</b> <b>Information et accompagnement des personnes et de leur entourage, des professionnels et des apprenants</b>	6. Établir une communication adaptée pour informer et accompagner la personne et son entourage	<b>Module 6. Relation et communication avec les personnes et leur entourage</b>
	7. Informer et former les pairs, les personnes en formation et les autres professionnels	<b>Module 7. Accompagnement des personnes en formation et communication avec les pairs</b>
<b>BLOC 4</b> <b>Entretien de l'environnement immédiat de la personne et des matériels liés aux activités en tenant compte du lieu et des situations d'intervention</b>	8. Utiliser des techniques d'entretien des locaux et du matériel adaptées en prenant en compte la prévention des risques associés	<b>Module 8. Entretien des locaux e des matériels et prévention des risques associés</b>
	9. Repérer et traiter les anomalies et dysfonctionnements en lien avec l'entretien des locaux et des matériels liés aux activités de soins	
<b>BLOC 5</b> <b>Travail en équipe pluri professionnelle et traitement des informations liées aux activités de soins, à la qualité/gestion des risques</b>	10. Rechercher, traiter et transmettre, quels que soient l'outil et les modalités de communication, les données pertinentes pour assurer la continuité et la traçabilité des soins et des activités	<b>Module 9. Traitement des informations</b>
	11. Organiser son activité, coopérer au sein d'une équipe pluri-professionnelle et améliorer sa pratique dans le cadre d'une démarche qualité/gestion des risques	<b>Module 10. Travail en équipe pluri professionnelle, qualité et gestion des risques</b>



## PUBLIC CONCERNE

Aide-Soignant en exercice professionnel diplômé avant 2022



## DUREE

3 jours dont le premier en e-learning

J1 en e-learning (distanciel en autonomie)

J2 et J3 en présentiel à l'IFAS



## LIEU PRESENTIEL IFAS ou IN SITU\*

Horaires : 8h30 - 16h30

Voir tableau ci-dessous

\*moyennant en sus la prise en charge des frais de déplacement du formateur et dans la limite du nombre minimum de 8 participants



## COÛT

Devis sur demande, nous consulter

Accompagner les professionnels dans l'acquisition des nouveaux actes aides-soignants réglementés par le référentiel d'activité du 10 juin 2021  
Mettre en œuvre des soins aides-soignants en phase aiguë, mettre en œuvre des soins liés à l'évaluation du changement de l'état clinique du patient, mettre en œuvre des soins adaptés lors de la collaboration avec l'infirmier diplômé d'État







## CALENDRIER

Un arrêté de formation d'actualisation des compétences des aides-soignants diplômés avant la réingénierie du diplôme d'Etat de 2021 a été préparé par la DGOS

Une publication de l'arrêté de formation est prévue au mois de février 2025. L'IFAS se réserve le droit de supprimer ou modifier des dates afin de réajuster le programme de formation en lien avec la publication de l'arrêté.

IFAS TOURNON		
Sessions	J1 en e-learning	J2 J3 en présentiel
SESSION 1	28 janvier 25	13-14 février 2025
SESSION 2	30 janvier 25	20 - 21 mars 2025
SESSION 3	25 septembre 2025	16 - 17 octobre 2025
IFAS ST MARCELLIN		
Sessions	J1 en e-learning	J2 J3 en présentiel
SESSION 1	17 mars 2025	7 - 8 avril 2025
SESSION 2	22 mai 2025	11 - 12 juin 2025
SESSION 3	15 septembre 2025	7 - 8 octobre 2025
IFAS ST VALLIER		
Sessions	J1 en e-learning	J2 J3 en présentiel
SESSION 1	20 février 2025	13-14 mars 2025
SESSION 2	17 mars 2025	7-8 avril 2025
SESSION 3	14 mai 2025	05-06 juin 2025
SESSION 4	3 novembre 2025	24 - 25 novembre 2025

Accompagner les professionnels dans l'acquisition des nouveaux actes aides-soignants réglementés par le référentiel d'activité du 10 juin 2021  
Mettre en œuvre des soins aides-soignants en phase aiguë, mettre en œuvre des soins liés à l'évaluation du changement de l'état clinique du patient, mettre en œuvre des soins adaptés lors de la collaboration avec l'infirmier diplômé d'État



## INSCRIPTIONS

Après du secrétariat de l'IFAS en fonction de la session  
L'IFAS se réserve le droit d'annuler la session de formation au regard d'un nombre insuffisant de participants (minimum 8)



## RESPONSABLES PEDAGOGIQUES

Béatrice BLANC

Eve LEMOINE

Thierry BOYER

Marie-Pierre MOLLARD

Karine PORTAILLER

Anne SUCIN

Sarah CUTIVEL-WULLSCHLEGER

## DELAIS D'ACCES

Inscription possible dès la diffusion du catalogue et jusqu'à 15 jours avant le début de la formation.

Le référent handicap de l'IFAS vous accompagnera dans votre parcours en fonction de votre situation de handicap.



## OBJECTIFS



- Collaborer avec l'Infirmier(e) Diplômé(e) d'État à la prise en soin holistique de la personne au regard du champ de compétences aides-soignant(e)s décrit dans le référentiel du 10 juin 2021.
- Comprendre les indications thérapeutiques des nouveaux actes.
- Connaître les risques spécifiques en lien avec les nouveaux actes professionnels
- Accroître les connaissances théoriques nécessaires à l'exercice de la profession en lien avec le référentiel métier aide-soignant de 2021.
- Acquérir les connaissances théoriques indispensables à la réalisation de soins liés aux dispositifs médicaux ou d'appareillage.
- Participer à l'évaluation du changement de l'état clinique de la personne au regard de l'extension du champ de compétences aide-soignante.

## CONTENU J1 e-learning (distanciel en autonomie)

### LÉGISLATION NOUVEAU RÉFÉRENTIEL :

Liste des nouveaux actes

### THÉORIE DES NOUVEAUX ACTES :

#### Thématique 1 :

Prise ou aide à la prise de médicaments sous forme non injectable,  
Pose de suppositoires d'aide à l'élimination,  
Lavage oculaire, instillation de collyre,  
Application de crèmes et pommades,

#### Thématique 2

Glycémie capillaire,  
ECBU hors sonde urinaire,  
Mesure de l'IMC,

#### Thématique 3

Réalisation d'aspiration endotrachéale sur orifice trachéal cicatrisé et non inflammatoire,  
Mesure de la saturation en oxygène,  
Pose et changement de masque pour l'aide à la respiration en situation stable chronique,  
Changement de lunettes à oxygène courbes avec tubulure sans intervention sur le débitmètre

## CONTENU J2 à l'IFAS

### RESPONSABILITÉS AS

Collaboration et responsabilité Soins aigus/soins courants,

#### Atelier 1

Prise ou aide à la prise de médicaments sous forme non injectable,  
Pose de suppositoires d'aide à l'élimination,  
Lavage oculaire, instillation de collyre,  
Application de crèmes et pommades,

#### Atelier 2

Glycémie capillaire,  
ECBU hors sonde urinaire,  
Mesure de l'IMC,

## CONTENU J3 à l'IFAS

### Atelier 3

Réalisation d'aspiration endotrachéale sur orifice trachéal cicatrisé et non inflammatoire,  
Mesure de la saturation en oxygène,  
Pose et changement de masque pour l'aide à la respiration en situation stable chronique,  
Changement de lunettes à oxygène courbes avec tubulure sans intervention sur le débitmètre



### SATISFACTION :

Un questionnaire de satisfaction est remis en fin de formation.

### EVALUATION :

QUIZ au départ et en fin de formation afin d'évaluer la montée en compétence

### VALIDATION :

Une attestation de formation sera remise à l'issue de la formation, sous réserve d'assiduité totale

Hôpitaux Drôme Nord

IFAS

Rue de l'hôpital – BP30

26241 Saint-Vallier

Tel : 04-75-23-80-85

Mail : secretariat.eas@hopitaux-drome-nord.fr

N° SIRET : 26261109800069

N° d'activité : 8226P11226

IFAS de Saint-Marcellin

Avenue Félix Faure - BP 8

38160 Saint-Marcellin

Tel : 04-57-82-80-04

Mail : secretariat.ifas@chivi.fr

N° SIRET : 26380026000097

N° d'activité : 8238P370538

IFAS de Tournon

50 rue des Alpes - BP 63

07300 Tournon-Sur-Rhône

Tel : 04-75-07-75-57

Mail : secretariat\_ifas@ch-tournon.fr

N° SIRET : 26070019000051

N° d'activité : 8207P025307

# AGENT D'ACCOMPAGNEMENT DANS LES GESTES DE LA VIE COURANTE



## PUBLIC CONCERNE

Agent de service assurant des missions d'accompagnement dans les activités de la vie courante auprès d'usager en secteur social et/ou médico-social ou dans le secteur du domicile

Agent de service hospitalier qualifié ou agent de secteur privé ayant un projet professionnel d'aide-soignant en formation initiale ou en Validation des Acquis de l'Expérience



## DUREE

21 heures sur 3 jours consécutifs  
J1 distanciel - J2/J3 présentiel

## HORAIRES

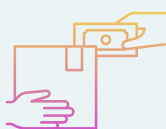
8h30 - 16h30



## LIEU PRESENTIEL IFAS ou IN SITU\*

IFAS des Hôpitaux Drôme Nord site de Saint-Vallier

\*moyennant en sus la prise en charge des frais de déplacement du formateur et dans la limite du nombre de 8



## COÛT

495 €/personne  
Repas non compris



## CALENDRIER

**SESSION 1** : J1 le **21 mai** J2/J3 les **22/23 mai 2025** (Mme SUCIN A.)

**SESSION 2** : J1 le **16 juin** J2/J3 les **17/18 juin 2025** (Mme PORTAILLER K.)

**SESSION 3** : J1 le **14 octobre** J2/J3 les **15/16 octobre 2025** (Mme SUCIN A.)

**SESSION 4** : J1 le **03 novembre** J2/J3 les **04/05 novembre 2025** (Mme PORTAILLER K.)

**Accompagner les professionnels en exercice dans les établissements sociaux ou médicaux-sociaux dans l'accompagnement des personnes dépendantes dans leurs actes de la vie courante**

**en respectant le champ de compétences du professionnel,**

**Assurer la sécurité et la qualité de l'accompagnement dans les gestes de la vie courante du résident,**

**Augmenter les compétences collectives,**

**Améliorer l'efficacité de la prise en soin des usagers,**

**Satisfaire des exigences de qualité dans le respect des textes réglementaires en vigueur.**



### INSCRIPTIONS

Auprès du secrétariat de l'IFAS des Hôpitaux Drôme Nord  
L'IFAS se réserve le droit d'annuler la session de formation au regard d'un nombre insuffisant de participants (minimum 8)



### RESPONSABLES PEDAGOGIQUES

Anne SUCIN et Karine PORTAILLER  
Formatrices

### DELAIS D'ACCES :

Inscription possible dès la diffusion du catalogue et jusqu'à une semaine avant le début de la formation.

Le référent handicap de l'IFAS vous accompagnera dans votre parcours en fonction de votre situation de handicap.



### OBJECTIFS :

- Identifier les activités de la vie courante auprès des usagers,
- Repérer les champs d'action et de responsabilité d'un agent d'accompagnement des gestes de la vie courante,
- Actualiser ses connaissances pour effectuer des activités d'accompagnements sécuritaires de la vie quotidienne du résident,
- Identifier les risques liés aux mauvaises postures et aux techniques de manutention des usagers,
- Analyser sa pratique en faisant des liens avec son activité.





## CONTENU

### Notion de responsabilité et compétence du professionnel

- Rôle et missions dans l'accompagnement,
- Champ de responsabilité et collaboration avec l'équipe,
- Notion de dépendance et d'autonomie,
- Droits du patient,
- Relation soignant-soigné,
- Notion de bientraitance,
- Les critères d'un accompagnement de qualité,
- Approche en manutention.

### Sécurité et qualité

- Dépister des signes d'alerte et les modalités de transmission,
- Précautions standards/complémentaires,
- Prévenir les risques liés au repas et aux syndromes d'immobilisme,
- Réalisation d'une toilette et d'une hygiène bucco-dentaire dans les règles de bonnes pratiques,
- L'aide à la prise du médicament en secteur médico-social et social.

#### **SATISFACTION :**

Un questionnaire de satisfaction est remis en fin de formation.

#### **EVALUATION :**

QUIZ au départ et en fin de formation afin d'évaluer la montée en compétence

#### **VALIDATION :**

Une attestation de formation sera remise à l'issue de la formation, sous réserve d'assiduité totale



Hôpitaux Drôme Nord  
IFAS

Rue de l'hôpital – BP30  
26241 Saint-Vallier  
Tel : 04-75-23-80-85

Mail : [secretariat.eas@hopitaux-drome-nord.fr](mailto:secretariat.eas@hopitaux-drome-nord.fr)

N° SIRET : 26261109800069

N° d'activité : 8226P111226

# ASSISTANT DE SOINS EN GÉRONTOLOGIE

## PUBLIC CONCERNE

Les candidats doivent être en situation d'exercice effectif auprès de personnes atteintes de la maladie d'Alzheimer ou de pathologies apparentées.

Aide-Soignant, Aide Médico-Psychologique, Auxiliaire de Vie Sociale et Accompagnant Éducatif et Social



## DUREE

140 heures

Sur 20 jours

Sur une amplitude de 10 mois

En périodes discontinues, alternance formation et exercice professionnel pour réinvestissement des situations rencontrées

## HORAIRES

8h30 - 16h30



## LIEU PRESENTIEL IFAS ou IN SITU\*

IFAS des Hôpitaux Drôme Nord site de Saint-Vallier

\*moyennant en sus la prise en charge des frais de déplacement des formateurs et dans la limite du nombre minimum de 8



## COÛT

2000€ / personne

1850€ à partir de 2 agents du même établissement - 650€ si prise en charge ANFH

Repas non compris



## CALENDRIER

18 - 19 - 20 mars 2025

8 - 9 - 10 avril 2025

27 - 28 mai 2025

17 - 18 - 19 juin 2025

10 - 11 septembre 2025

7 - 8 - 9 octobre 2025

5 - 6 novembre 2025

8 - 9 décembre 2025

**Mettre en œuvre des soins personnalisés, pertinents, sécurisés, adaptés à l'état clinique de la personne soignée atteinte d'une démence Alzheimer ou pathologie apparentée, doter les professionnels de savoirs et méthodes permettant une prise en soin personnalisée de qualité des personnes atteintes de la maladie d'Alzheimer ou de démences associées, avec des troubles cognitifs et/ou grande dépendance physique et psychologique,**

**Permettre aux responsables d'établissements d'augmenter les compétences collectives de leurs équipes pour améliorer l'efficacité de la prise en soin des personnes et de satisfaire aux exigences de qualité.**



## INSCRIPTIONS

Auprès du secrétariat de l'IFAS

Hôpitaux Drôme Nord

L'IFAS se réserve le droit d'annuler la session de formation au regard d'un nombre insuffisant de participants (minimum 8)



## RESPONSABLES PEDAGOGIQUES

Anne SUCIN et Béatrice BLANC

Formatrices



## DELAIS D'ACCES

Inscription possible dès la diffusion du catalogue et jusqu'à une semaine avant le début de la formation.

Le référent handicap de l'IFAS vous accompagnera dans votre parcours en fonction de votre situation de handicap



## OBJECTIFS

- Repérer les enjeux de la maladie d'Alzheimer et démences apparentées,
- Identifier les processus pathologiques de la maladie d'Alzheimer, des pathologies apparentées et les traitements associés,
- Élaborer le projet de soin individualisé d'une personne atteinte de démence en collaboration avec l'équipe pluridisciplinaire dans son champ de responsabilités,
- Instaurer une relation visant le maintien de l'autonomie et le lien social,
- Adapter sa prise en soin lors des soins d'accompagnement de la vie quotidienne d'une personne démente,
- Mettre en œuvre des activités personnalisées et adaptées aux personnes atteintes de troubles démentiels,
- Établir une communication adaptée à la particularité d'une personne démente favorable à la relation soignant-soigné,
- Identifier les processus physiopathologiques et les paramètres liés à l'état de santé,
- Adapter son comportement et ses actions en fonction de l'évolution de l'état clinique de la personne démente,
- Participer à la surveillance de l'observance médicamenteuse des personnes atteintes de démence,
- Adapter la prise en soin à l'évolution de la maladie et au comportement de la personne.

## CONTENU

- **DF1** : concourir à l'élaboration et à la mise en œuvre du projet individualisé dans le respect de la personne (35 h),
- **DF2** : aider et soutenir les personnes dans les actes de la vie quotidienne en tenant compte de leurs besoins et de leur degré d'autonomie (21 h),
- **DF3** : mettre en place des activités de stimulation sociale et cognitive en lien notamment avec les psychomotriciens, ergothérapeutes ou psychologues (28 h),
- **DF4** : comprendre et interpréter les principaux paramètres liés à l'état de santé (28 h),
- **DF5** : réaliser des soins quotidiens en utilisant des techniques appropriées (28h).

*DF = Domaine de Formation - contenu en lien avec le référentiel ASG*

### SATISFACTION :

Un questionnaire de satisfaction est remis en fin de formation.

### EVALUATION :

Evaluation des acquis par la réalisation et la soutenance d'un projet d'accompagnement personnalisé.

### VALIDATION :

Une attestation de formation sera remise à l'issue de la formation, sous réserve d'assiduité totale



IFAS des Hôpitaux Drôme Nord  
Rue de l'hôpital – BP30  
26241 Saint-Vallier  
Tel : 04-75-23-80-85

Mail : [secretariat.eas@hopitaux-drome-nord.fr](mailto:secretariat.eas@hopitaux-drome-nord.fr)

N° SIRET : 26261109800069

N° d'activité : 8226P111226



## **PUBLIC CONCERNE**

Aide-soignant -Infirmier (notamment diplômé avant 2012) - Tuteur de stage  
Professeur en lycée des filières préparant les élèves à l'entrée en formation paramédicale



## **DUREE**

14 heures  
Sur 2 jours

## **HORAIRES**

8h30 - 16h30



## **LIEU PRESENTIEL IFAS ou IN SITU\***

IFAS Tournon

\*moyennant en sus la prise en charge des frais de déplacement du formateur et dans la limite du nombre minimum de 8 participants.



## **COÛT**

260€/personne  
ou 3000€ pour un groupe jusqu'à 18 personnes  
Repas non compris



## **CALENDRIER**

**SESSION 1 : 10 et 11 février 2025**

**SESSION 2 : 27 et 28 mai 2025**

**SESSION 3 : 9 et 10 octobre 2025**

**La formation vise à appréhender le raisonnement clinique dans son champ de compétences dans le but de développer une compétence clinique au profit de la qualité des soins.**

**Elle vise également à faciliter l'encadrement des étudiants paramédicaux (infirmiers et aides-soignants) par l'apport de méthodes et d'outils en lien avec l'apprentissage du raisonnement clinique des étudiants/élèves.**





## INSCRIPTIONS

Auprès du secrétariat de l'IFAS  
de Tournon

L'IFAS se réserve le droit d'annuler la session de formation au regard d'un nombre insuffisant de participants (minimum 8)



## RESPONSABLES PEDAGOGIQUES

Eve LEMOINE et Béatrice BLANC,  
Formatrices



## DELAIS D'ACCES

Inscription possible dès la diffusion du catalogue et jusqu'à une semaine avant le début de la formation.

Le référent handicap de l'IFAS vous accompagnera dans votre parcours en fonction de votre situation de handicap

## OBJECTIFS

- Comprendre les éléments conceptuels du raisonnement clinique,
- Comprendre le processus d'apprentissage du raisonnement clinique et son application pratique,
- S'approprier des modes de raisonnement adaptés à l'évaluation des situations de soins,
- Développer une démarche réflexive permettant un jugement clinique et une prise de décision argumentée,
- Développer sa capacité d'analyse critique et donner un sens professionnel à ses actions soignantes,
- Élaborer un projet de soins dans le cadre d'une pluri-professionnalité, en tenant compte de son champ de compétences,
- Comprendre le lien avec les transmissions ciblées et les indicateurs de charge en soins pour optimiser la qualité des soins délivrés et l'adéquation des moyens pour ce faire.

## CONTENU

- Les concepts liés au raisonnement clinique (d'après Thérèse PSIUK),
- L'enjeu du RC dans les formations infirmières et aides-soignantes
- Les différents niveaux et types de raisonnement,
- Les opérations mentales du raisonnement clinique,
- Les étapes du raisonnement clinique dans l'élaboration d'un projet de soin,
- Les méthodes et outils permettant l'apprentissage du raisonnement clinique en milieu professionnel,
- Concevoir un projet de soins à partir de situations cliniques illustrant les principaux concepts et les ancrant dans une réalité de terrain,
- L'écriture du raisonnement clinique par les transmissions ciblées et les indicateurs de charge en soins.

### SATISFACTION :

Un questionnaire de satisfaction est remis en fin de formation

### EVALUATION :

QUIZ au départ et en fin de formation afin d'évaluer la montée en compétence

### VALIDATION :

Une attestation de formation sera remise à l'issue de la formation, sous réserve d'assiduité totale



IFAS de Tournon  
50 rue des Alpes - BP 63  
07300 Tournon-Sur-Rhône  
Tel : 04-75-07-75-57  
Mail : secretariat\_ifas@ch-tournon.fr  
N° SIRET : 26070019000051  
N° d'activité : 8207P025307

# TUTEUR DANS LA FORMATION CLINIQUE AIDE-SOIGNANT



## **PUBLIC CONCERNE**

Tuteur de stage - Aide-Soignant - Infirmier Diplômé d'État

Professionnel de proximité participant à l'encadrement des élèves aides-soignants en stage



## **DUREE**

14 heures

Sur 2 jours

## **HORAIRES**

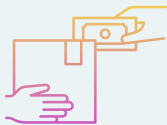
8h30 - 16h30



## **LIEU PRESENTIEL IFAS ou IN SITU\***

Session 1 et 2: IFAS Drôme Nord

\*moyennant en sus la prise en charge des frais de déplacement du formateur et dans la limite du nombre minimum de 8 participants



## **COÛT**

300 €/personne - 250 € à partir de 2 agents du même établissement

Repas non compris



## **CALENDRIER**

**SESSION 1 : 2 et 3 juin 2025**

**SESSION 2 : 13 et 14 octobre 2025**

**Accompagner les professionnels de terrain et les tuteurs à l'encadrement des élèves aides-soignants dans leur parcours professionnalisant en utilisant les outils d'évaluation inhérents au référentiel Aide-Soignant du 10 juin 2021**



## INSCRIPTIONS

Après du secrétariat de l'IFAS en fonction de la session  
L'IFAS se réserve le droit d'annuler la session de formation au regard d'un nombre insuffisant de participants (minimum 8)



## RESPONSABLES PEDAGOGIQUES

Marie-Pierre MOLLARD  
Sarah CUTIVEL-WULLSCHLEGER  
Formatrices



## DELAIS D'ACCES

Inscription possible dès la diffusion du catalogue et jusqu'à une semaine avant le début de la formation.

Le référent handicap de l'IFAS vous accompagnera dans votre parcours en fonction de votre situation de handicap

## OBJECTIFS



- Développer des compétences pédagogiques nécessaires à la pratique du tutorat auprès des élèves aide-soignant,
- Participer à l'acquisition et au développement des compétences de l'élève aide-soignant en milieu professionnel par la compréhension des attendus et des exigences réglementaires,
- Intégrer les outils favorisant un encadrement personnalisé de l'élève aide-soignant.

## CONTENU

- Le dispositif de formation aide-soignante et le référentiel métier du 10 juin 2021,
- Le rôle du tuteur et des acteurs dans la fonction d'accompagnement et/ou d'encadrant (concept du tutorat, enjeux, missions, méthodes pédagogiques),
- Réflexion sur l'évaluation des compétences,
- Le rôle du tuteur dans sa fonction d'évaluation,
- Utilisation du Portfolio aide-soignant :
  - Présentation générale,
  - Objectifs,
  - Bilan initial, intermédiaire,
  - Fixation d'objectifs (méthode SMART).
- Bilans et utilisation de la feuille d'évaluation des compétences en stage.

### SATISFACTION :

Un questionnaire de satisfaction est remis en fin de formation.

### EVALUATION :

QUIZ sous la forme d'un DIGISTORM au départ et en fin de formation afin d'évaluer la montée en compétence

### VALIDATION :

Une attestation de formation sera remise à l'issue de la formation, sous réserve d'assiduité totale

Hôpitaux Drôme Nord

IFAS

Rue de l'hôpital – BP30

26241 Saint-Vallier

Tel : 04-75-23-80-85

Mail : [secretariat.eas@hopitaux-drome-nord.fr](mailto:secretariat.eas@hopitaux-drome-nord.fr)

N° SIRET : 26261109800069

N° d'activité : 8226P111226

IFAS de Tournon

50 rue des Alpes - BP 63

07300 Tournon-Sur-Rhône

Tel : 04-75-07-75-57

Mail : [secretariat\\_ifas@ch-tournon.fr](mailto:secretariat_ifas@ch-tournon.fr)

N° SIRET : 26070019000051

N° d'activité : 8207P025307

IFAS de Saint-Marcellin

Avenue Félix Faure - BP 8

38160 Saint-Marcellin

Tel : 04-57-82-80-04

Mail : [secretariat.ifas@chivi.fr](mailto:secretariat.ifas@chivi.fr)

N° SIRET : 26380026000097

N° d'activité : 8238P370538



# PRATIQUES ET VALEURS EN SOIN : COMPRENDRE ET AGIR EN TANT QUE SOIGNANT



## PUBLIC CONCERNE

Agents soignants assurant des soins auprès d'usager ou patients en secteur social et/ou médico-social ou dans le secteur du domicile



## DUREE

21 heures Sur 3 jours

J1 et J2 consécutifs J3 à 2/3 mois d'intervalle

## HORAIRES

8h30 - 16h30



## LIEU PRESENTIEL IFAS ou IN SITU\*

IFAS de St Marcellin

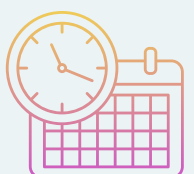
\*moyennant en sus la prise en charge des frais de déplacement du formateur et dans la limite du nombre minimum de 8 participants



## COÛT

490€/personne

Repas non compris



## CALENDRIER

**SESSION 1 : J1/J2 10 et 11 mars 2025 - J3 = 02 juin 2025**

**SESSION 2 : J1/J2 19 et 20 mars 2025 - J3 = 03 juin 2025**



**Accompagner les professionnels en exercice dans les établissements sociaux ou médicaux-sociaux dans la prise en soins des personnes dépendantes dans leurs actes de la vie courante en respectant le champ de compétences du professionnel ;**  
**Augmenter les compétences collectives ;**  
**Améliorer l'efficacité de la prise en soin des usagers ou patients.**



## INSCRIPTIONS

Auprès du secrétariat de l'IFAS en fonction de la session  
L'IFAS se réserve le droit d'annuler la session de formation  
au regard d'un nombre insuffisant de participants (minimum  
8)



## RESPONSABLES PEDAGOGIQUES

Marie-Pierre MOLLARD  
Béatrice BLANC  
Formatrices



## DELAIS D'ACCES

Inscription possible dès la diffusion du catalogue  
et jusqu'à une semaine avant le début de la  
formation.

Le référent handicap de l'IFAS vous  
accompagnera dans votre parcours en fonction  
de votre situation de handicap

## OBJECTIFS



- Repérer les champs d'action et de responsabilité d'un aide-soignant à travers un cas clinique
- Identifier les particularités du soin à domicile à travers l'approche de l'autre
- Analyser sa pratique en faisant des liens avec le prendre soin, la relation soignant/soigné et les valeurs soignantes
- Aborder la gestion des émotions et la communication par le biais de la méthode Naomi Feil
- Aborder le thème du travail à domicile
- Identifier des situations professionnelles qui questionnent

## CONTENU

- Présentation du référentiel aide-soignant (arrêté du 10 juin 2021 modifié)
- Responsabilité et soin aide-soignant
- Le soin, du sens à la pratique
- Vocabulaire professionnel
- Relation soignant/soigné et valeurs soignantes
- Gestion des émotions et communication (Naomi FEIL)
- Travaux de groupe : situations professionnelles qui questionnent

### SATISFACTION :

Un questionnaire de satisfaction est remis en fin de formation.

### EVALUATION :

QUIZ au départ et en fin de formation afin d'évaluer la montée en compétence

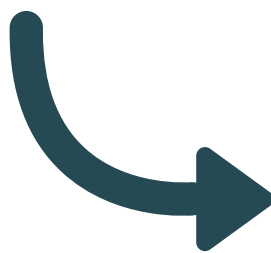
### VALIDATION :

Une attestation de formation sera remise à l'issue de la formation, sous réserve d'assiduité totale



IFAS de Saint-Marcellin  
Avenue Félix Faure - BP 8  
38160 Saint-Marcellin  
Tel : 04-57-82-80-04  
Mail : secretariat.ifas@chivi.fr  
N° SIRET : 26380026000097  
N° d'activité : 8238P370538

- Décliner ou co-construire une formation en adéquation avec vos besoins.
- Nous mettons en œuvre des parcours de formation sur mesure en lien avec les enjeux de votre établissement dans un esprit de co-construction et de proximité.
- N'hésitez pas à nous contacter afin d'évaluer vos besoins pour être au plus proche de vos attentes.



## FORMATION



**Valérie MANQUAT**

Directrice des IFAS de Saint Vallier  
Saint Marcellin  
Tournon



**Marie COSTE**

Adjointe des Cadres - Responsable  
administrative des IFAS de St Vallier et  
Tournon



**Chrystelle DIDIER**

Adjointe des Cadres - Responsable  
administrative de l' IFAS de St Marcellin

# rencontrer NOTRE ÉQUIPE



**Marie-Pierre MOLLARD**

Formatrice IFAS de Saint Marcellin

Référente d'année



**Béatrice BLANC**

Formatrice IFAS de Saint Marcellin  
Tournon

Référente H+



# rencontrer NOTRE ÉQUIPE



## **Anne SUCIN**

Formatrice IFAS de Saint Vallier

Référente des promotions en  
apprentissage



## **Sarah CUTIVEL-WULLSCHLEGER**

Formatrice IFAS de Saint Vallier

Référente d'année

Référente H+



## **Thierry BOYER**

Formateur IFAS de Saint Vallier

# rencontrer NOTRE ÉQUIPE



**Eve LEMOINE**

Formatrice IFAS de Tournon

Référente d'année



**Karine PORTAILLER**

Formatrice IFAS de Saint Marcellin

Tournon

Saint Vallier

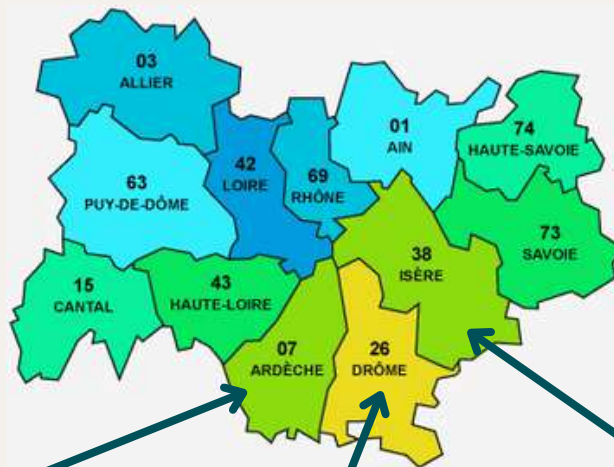
# Où sommes-nous ?

## CONTENU

La Région Auvergne Rhône-Alpes compte 63 IFAS :

- 7 IFAS dans le département de l'Isère, dont l'IFAS de Saint-Marcellin
- 4 IFAS dans le département de la Drôme, dont l'IFAS Drome Nord site de Saint-Vallier
- 4 IFAS dans le département de l'Ardèche, dont l'IFAS de Tournon-Sur-Rhône

Voici une carte permettant de situer la Région, les départements et les 3 IFAS.



### IFAS de Tournon



50 rue des Alpes - BP 63  
07300 Tournon-Sur-Rhône



Via A7, sortie 13 à 6 Km



Gare routière de Tournon-sur  
Rhône à 2 Km

### IFAS de St Vallier



Rue de l'hôpital – BP30  
26241 Saint-Vallier



Via A7, sortie 13 à 17 Km



Gare ferroviaire de St Vallier, à 1.5  
Km

### IFAS de St Marcellin



Avenue Félix Faure - BP 8  
38160 Saint-Marcellin



Via A49, sortie 9 à 3 Km



Gare ferroviaire de St Marcellin à  
300 m

**Les IFAS sont accessibles aux personnes à mobilité réduite**



## Coordonnées

IFAS de Tournon  
50 rue des Alpes - BP 63  
07300 Tournon-Sur-Rhône  
Tel : 04-75-07-75-57  
Mail : [secretariat\\_ifas@ch-tournon.fr](mailto:secretariat_ifas@ch-tournon.fr)

## Sites internet et réseaux sociaux



<http://ifasstmarcellin.jimdofree.com>



IFAS Saint Marcellin



## Coordonnées

IFAS de Tournon  
50 rue des Alpes - BP 63  
07300 Tournon-Sur-Rhône  
Tel : 04-75-07-75-57  
Mail : [secretariat\\_ifas@ch-tournon.fr](mailto:secretariat_ifas@ch-tournon.fr)

## Sites internet et réseaux sociaux



<https://www.ch-tournon.fr/ifas/accueil/>



IFAS-Institut-De-Formation-Aide-Soignant-Tournon



## Coordonnées

Hôpitaux Drôme Nord  
IFAS  
Rue de l'hôpital – BP30  
26241 Saint-Vallier  
Tel : 04-75-23-80-85  
Mail : [secretariat.eas@hopitaux-drome-nord.fr](mailto:secretariat.eas@hopitaux-drome-nord.fr)

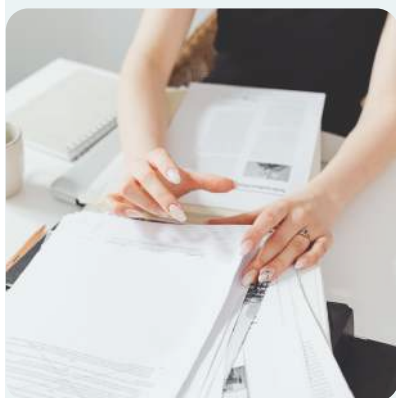
## Sites internet et réseaux sociaux



<http://www.ifas-hopitaux-drome-nord.fr>



IFAS-Institut de Formation Aide-Soignant des Hôpitaux  
Drôme Nord



## Comment s'inscrire ?

Auprès du secrétariat de l'IFAS des Hôpitaux Drôme Nord  
(coordonnées page précédente)

Par mail



ou

Par téléphone



ou

Par voie postale



**Nous restons à votre disposition pour toutes informations complémentaires**

---

## Quelques chiffres - FORMATION D.E Aide-Soignant :



### TAUX DE REUSSITE 2023/2024\*

=> IFAS DES HÔPITAUX DRÔME NORD : 100 %

=> IFAS DE TOURNON : 100 %

=> IFAS DE ST MARCELLIN : 100 %

### TAUX DE SATISFACTION DES ELEVES 2023/2024

=> IFAS DES HÔPITAUX DRÔME NORD : 93 %

=> IFAS DE TOURNON : 89 %

=> IFAS DE ST MARCELLIN : 94 %

### TAUX DE PLACEMENT A L'ISSUE DE LA FORMATION 2023/2024

=> IFAS DES HÔPITAUX DRÔME NORD : 88 %

=> IFAS DE TOURNON : 100 %

=> IFAS DE ST MARCELLIN : 81 %

## Quelques chiffres - FORMATION CONTINUE :

146 personnes formées en 2024

- IFAS TOURNON = 24
- IFAS ST VALLIER = 99
- IFAS ST MARCELLIN = 23

\*Élèves présentés au jury final de Juillet 2024

“La meilleure façon de se trouver est de se perdre au service des autres.”

Mahatma Gandhi



## *Contactez-nous*

Hôpitaux Drôme Nord  
IFAS  
Rue de l'hôpital – BP 30  
26241 SAINT VALLIER  
Tel : 04-75-23-80-85

IFAS de Saint Marcellin  
Avenue Félix Faure  
BP 8  
38160 ST MARCELLIN  
Tel : 04-57-82-80-04

IFAS de Tournon  
50 rue des Alpes  
BP 63  
07300 TOURNON SUR RHÔNE  
Tel : 04-75-07-75-57